

COMMUNE DE PLEURTUIT (35)

EXTENSION DU RESEAU D'ASSAINISSEMENT COLLECTIF SUR LE VERSANT DE LA RANCE DE LA COMMUNE DE PLEURTUIT

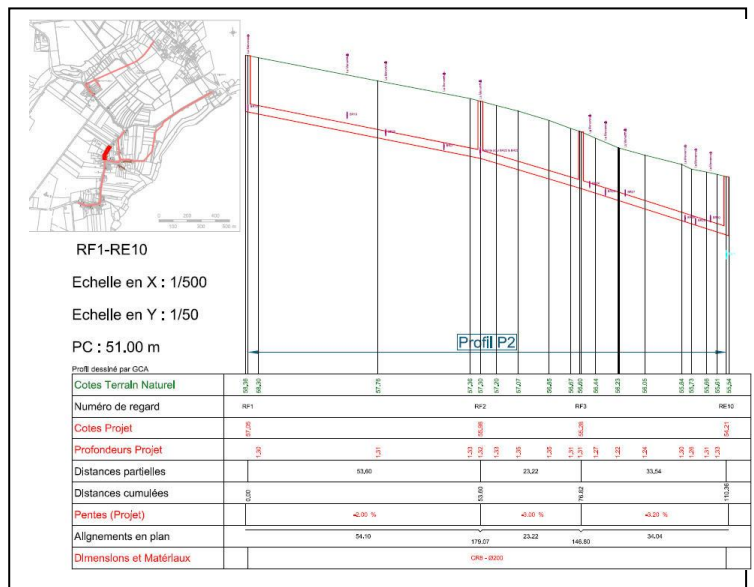
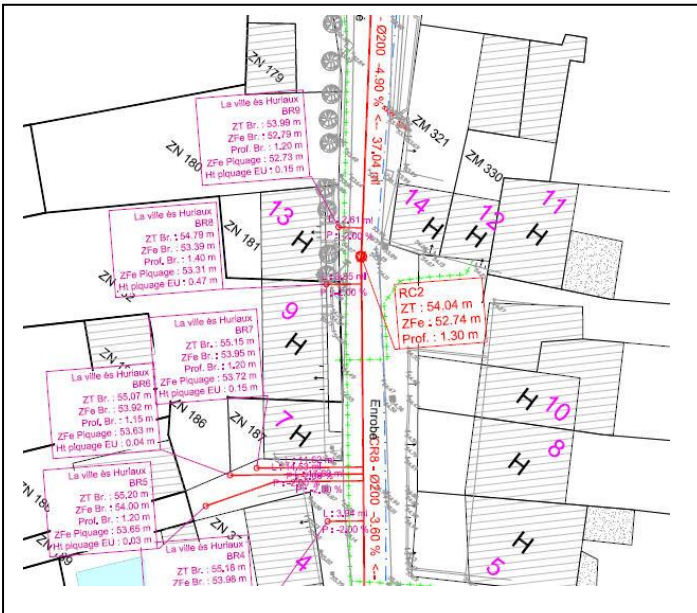
CARACTERISTIQUES PRINCIPALES

Maître de l'ouvrage : SIAPLL de Pleurtuit (35), Le Minihiac / Rance (22), Langrolay / Rance (22)

Mission GCA Ingénierie : Etudes APD à PRO – DET à AOR

Montant travaux : 2 500 000 euros H.T.

État d'avancement : Etudes en 2009-2010 – Travaux terminés en 2013



Autres renseignements significatifs :

Linéaire de réseau : 9400m

Nombre de Branchements : 360u

Postes de relevage : 4u

GCA Ingénierie - 9 avenue Jules Verne - 44230 Saint Sébastien / Loire - Tél 02.40.80.66.55 – Fax 02.51.79.00.22 – E-mail gca.ingenierie@wanadoo.fr
