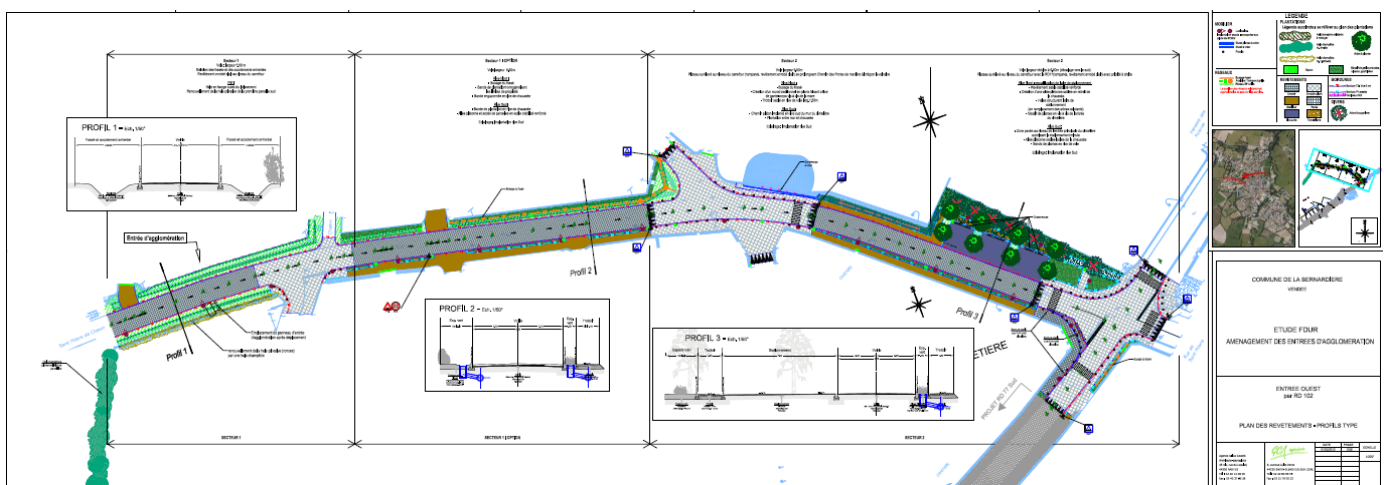
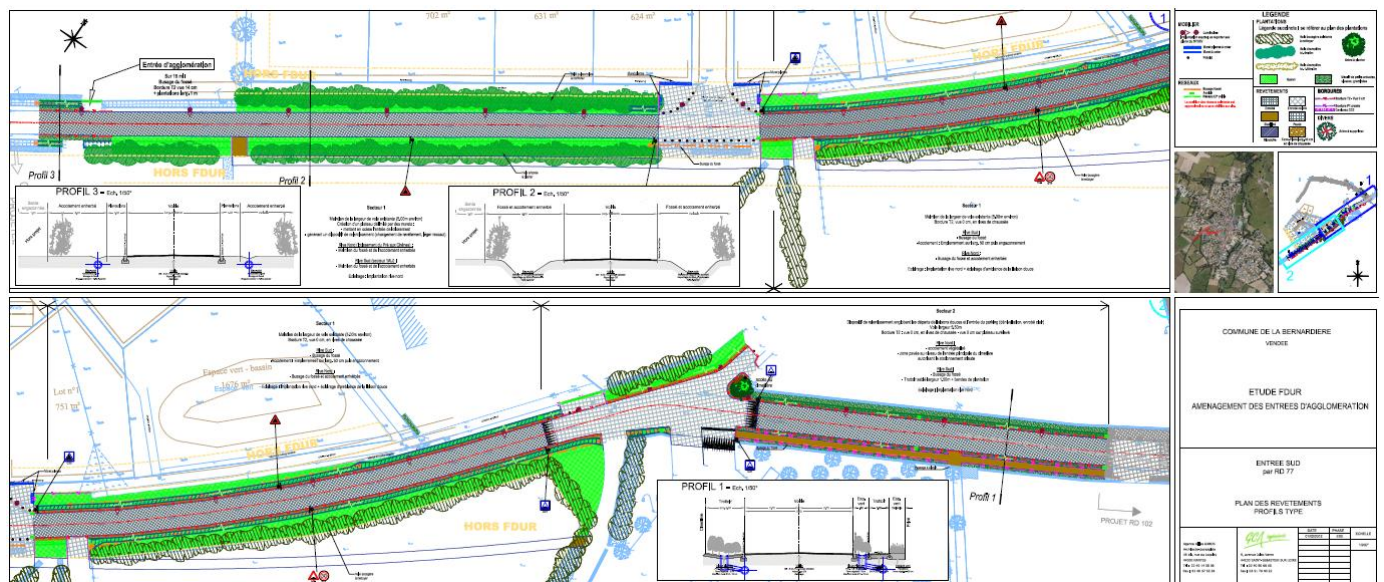


COMMUNE DE LA BERNARDIERE (85)

AMENAGEMENT DES ENTREES DE BOURG

CARACTERISTIQUES PRINCIPALES

Maître de l'ouvrage :	Commune de La Bernardière
Architecte – Urbaniste - Paysagiste :	Agence Gilles GAROS - NANTES
Rôle de GCA Ingénierie :	Etudes VRD sur PVIC – FDUR - APD à AOR - OPC
Coût travaux :	550 000€ HT
État d'avancement:	travaux terminés en 2012



Renseignements significatifs :

Etudes préalables PVIC et FDUR sur ensemble du périmètre pour 924.000€ HT de travaux
Objectifs de mise en sécurité des entrées, séparation des modes de déplacement, réduction des vitesses, embellissement.