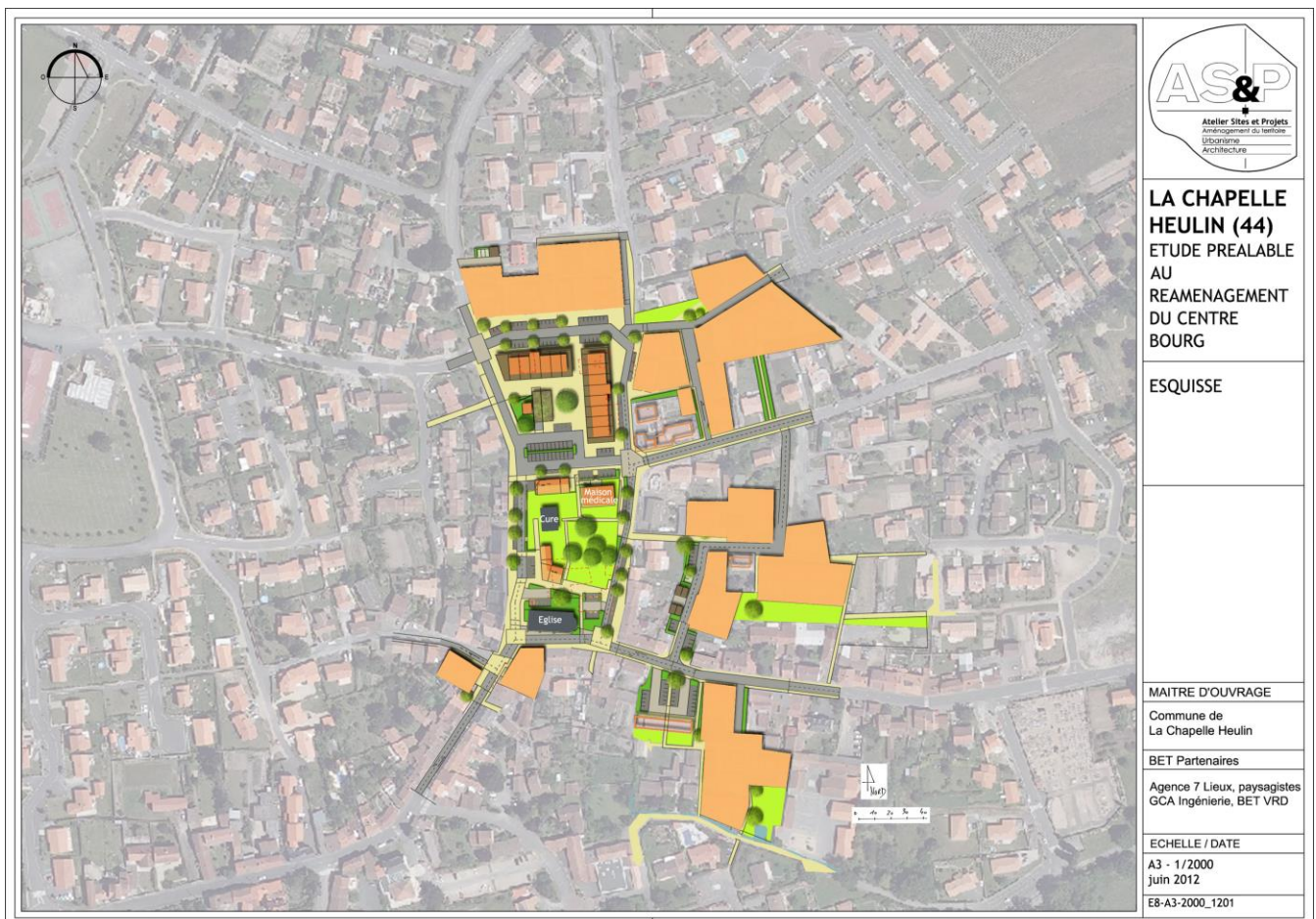


COMMUNE DE LA CHAPELLE HEULIN (44)

ETUDES D'AMENAGEMENT DU CENTRE BOURG

CARACTERISTIQUES PRINCIPALES

<u>Maître de l'ouvrage :</u>	Commune de la Chapelle Heulin
<u>Concepteurs :</u>	Atelier Sites et Projets / 7 Lieux
<u>Mission de GCA Ingénierie :</u>	Etudes préalables d'aménagement du Centre Bourg Diagnostic, analyses, esquisses, chiffrage
<u>Surface - Budget travaux :</u>	5 ilots 48500m² – 2.754.000 euros HT
<u>État d'avancement :</u>	Etudes terminées



Autres renseignements significatifs :

Réaménagement d'ilots après démolition des constructions existantes, déplacement de commerces et du cœur de bourg.

Diagnostics d'après comptages routiers, études des solutions de circulations VL et PL sur des emprises réduites en centre bourg (croisement de 2 RD). Etude des girations.

Gestion de l'accessibilité des espaces, des logements et des commerces.